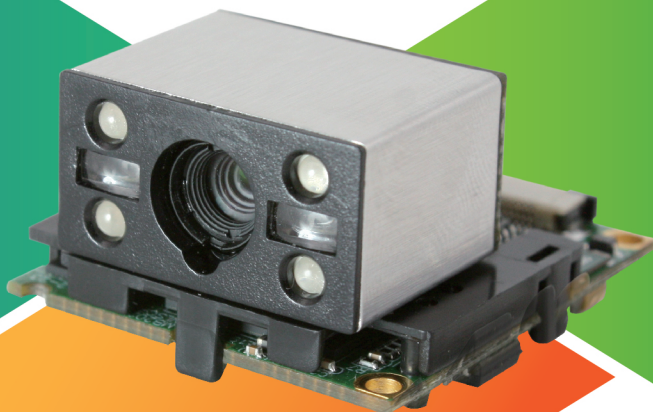


NLS-EM2028

条码识读引擎

- ◆ UIMG®核心技术
- ◆ 可二次开发
- ◆ 分体设计
- ◆ 接口丰富



产品特点：

▣ UIMG® 核心技术

采用自主研发的第五代UIMG®核心解码技术，可快速识读各类品质的条码。

▣ 可二次开发

提供二次开发工具包，满足定制化应用需求。

▣ 分体式设计

可根据不同应用场合，组合使用，满足开发一款产品应用多个场合的需要。

▣ 接口丰富

提供USB & RS232、USB & TTL232两个版本，满足更多接口需求。

应用场景（作为设备配件）：

物流快递柜、电商自提柜、智能家居储物柜、ATM自助机、自助查询终端、排队叫号设备、彩票机、证件制造设备等。

扫描性能	图像传感器	752×480 CMOS	
	照明	红光LED 625±10 nm	
	识读码制	2D	PDF417, QR Code, Data Matrix, 汉信码, Aztec Code, Maxicode, MicroPDF417* 等
		1D	Code128, EAN-13, EAN-8, Code39, UPC-A, UPC-E, Codabar, Interleaved 2 of 5, ITF-6, ITF-14, ISBN, Code 93, UCC/EAN-128, GS1 Databar, GS1 Composite Code, Matrix 2 of 5, Code11, Industrial 25, Standard 25, Plessey, MSI-Plessey等
		OCR*	二代身份证、护照识别
	识读精度	≥ 5mil	
	识读景深	Code 39	35mm~170mm (10mil)、55mm~210mm(15mil)
		PDF417	55mm~175mm(10mil)、60mm~205mm(15mil)
		Data Matrix	45mm~145mm(10mil)、45mm~175mm(15mil)
		QR	45mm~140mm(10mil)、50mm~175mm(15mil)
	符号反差	≥ 25%反射差异	
	识读角度**	旋转360°，倾斜±50°，偏转±50°	
视场角度	水平36°，垂直23°		
机械/电气参数	接口	RS232/TTL232、USB (HID-KBW、DataPipe、虚拟串口、HID-POS等)	
	工作电压	5.0±10% VDC	
	电流 @ 5VDC	工作	400mA
		空闲	115mA
		待机	18 mA
		低功耗	< 1.3mA
	外观尺寸	30.0(W)×35.0(D)×19.0(H) mm	
重量	14克		
环境参数	工作温度	-20°C - +45°C	
	储存温度	-40°C - +60°C	
	工作湿度	5% - 95% (无凝结)	
	环境光照	0 ~ 100000 lux (自然光)	
国际认证	FCC Part15 Class B, CE EMC Class B		
配件列表	开发板NLS-EVK2028	NLS-EM2028的开发板，带触发按键和蜂鸣器，具备RS232和USB输出。	
	数据线	RS232数据线	RS232数据线，用来连接NLS-EVK2028和信息接收主机，带适配器插口。
		USB数据线	USB数据线，用来连接NLS-EVK2028和信息接收主机。
	电源适配器	5V电源适配器，配合RS232数据线给NLS-EVK2028供电。 其输出为: DC5V, 2A; 输入为: AC100~240V, 50~60HZ.	

**测试条件：Code39，3 Bytes；最小条空宽度 = 10mil；宽窄比 = 3:1；PCS = 0.8；条码高度 = 11mm；测试距离 = 120mm；环境温度 = 23°C；环境照度 = 200 lux

标准EM2039不支持MicroPDF417条码和OCR，定制性产品支持 *规格如有更改，恕不另行通知*